

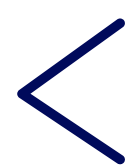
2026 FORD TERRITORY



Ford 100



INTERACTÚA CON TU CATÁLOGO FORD



PÁGINA ANTERIOR



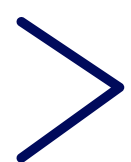
LA LUPA INDICA QUE
HAY UNA IMAGEN
PARA MOSTRAR



IR AL INICIO

LEER MÁS 

BOTÓN QUE TE LLEVA
A UN SITIO CON MÁS
INFORMACIÓN



SIGUIENTE PÁGINA



FORD TERRITORY 2026

Las imágenes son meramente ilustrativas y las características presentadas en ellas corresponden a unidades pre producción de EUA. Los accesorios mostrados se venden por separado.



| | |
|------------------|----|
| INTRODUCCIÓN | 01 |
| DESEMPEÑO | 02 |
| EXTERIOR | 03 |
| INTERIOR | 04 |
| CONECTIVIDAD | 05 |
| FORD APP | 06 |
| ASISTENCIAS | 07 |
| SEGURIDAD | 08 |
| ACCESORIOS | 09 |
| COLORES | 10 |
| DIMENSIONES | 11 |
| INTERIORES | 12 |
| MUNDO FORD | 13 |
| ESPECIFICACIONES | 14 |
| FORD BLOG | 15 |

CONTENIDO



FORD TERRITORY 2026

Las imágenes son meramente ilustrativas y las características presentadas en ellas corresponden a unidades pre producción de EUA. Los accesorios mostrados se venden por separado.





TERRITORY



INSPIRA





ESTILO PARA TU VIDA

Vive una nueva forma de movilidad que combina innovación, espacio superior y un diseño que proyecta tu personalidad. Con un interior pensado para tu confort y tecnologías que cuidan cada trayecto, Territory logra el balance perfecto entre estilo, seguridad y una experiencia de manejo inteligente.



FORD TERRITORY 2026

Las imágenes son meramente ilustrativas y las características presentadas en ellas corresponden a unidades pre producción de EUA. Los accesorios mostrados se venden por separado.



RENDIMIENTO INTELIGENTE

DESEMPEÑO 02





TERRITORIOS SIN LÍMITES

Siempre lista para desafiar la rutina urbana. Su sistema de propulsión inteligente combina eficiencia y respuesta inmediata, entregando un manejo suave, silencioso y poderoso.

VERSIÓN HÍBRIDA

- Motor híbrido 1.5L con 241 HP y 232 lb-pie de torque combinado
- Tracción delantera (FWD)
- Transmisión 2DHT
- 3 modos de manejo (Eco / Normal / Sport)
- Rendimiento de hasta 1,200 km por tanque



FORD TERRITORY 2026

Las imágenes son meramente ilustrativas y las características presentadas en ellas corresponden a unidades pre producción de EUA. Los accesorios mostrados se venden por separado.



POTENCIA CON PROPÓSITO

Motor turbo que entrega la potencia justa para enfrentar trayectos urbanos y carreteras con agilidad, sin sacrificar eficiencia ni confort. Una SUV que pone el control en tus manos, sin importar el camino.

VERSIÓN GASOLINA

- Motor 1.8L Turbo EcoBoost® I4
- 187 HP
- 236 lb-pie de torque
- Tracción FWD
- Transmisión de 7 velocidades
- 4 modos de manejo: Normal, ECO, Sport y Montaña
- Perilla de cambios rotativa
- Cámara 360° **

**Disponible en versión Titanium



FORD TERRITORY 2026

Las imágenes son meramente ilustrativas y las características presentadas en ellas corresponden a unidades pre producción de EUA. Los accesorios mostrados se venden por separado.



ATRAPA TODAS LAS MIRADAS

EXTERIOR 03



LA NUEVA CARA DE LA INNOVACIÓN

EXTERIOR 03

Descubre la nueva SUV con apariencia aún más imponente, la cual no pasará desapercibida, y te hará disfrutar de cada recorrido con un diseño dinámico y único.

- Un rediseño frontal con una parrilla más refinada
- Faros delanteros y luces traseras Full LED con luces diurnas LED (DRL) para una visibilidad superior y un estilo distintivo
- Nuevos diseños de rines de aleación de 19" que complementan su postura robusta y elegante



FORD TERRITORY 2026

Las imágenes son meramente ilustrativas y las características presentadas en ellas corresponden a unidades pre producción de EUA. Los accesorios mostrados se venden por separado.



MÁS ESPACIO, MÁS MOMENTOS JUNTOS


INTERIOR 04



TU ESPACIO, TU MOOD

Interior sofisticado, espacioso y lleno de tecnología. Todo pensado para que cada trayecto se sienta cómodo, conectado y con estilo.

Detalles nuevos

- Asientos de piel ventilados y calefactables** 
- Luz ambiental multicolor**
- Nuevos colores interiores y exteriores

**Disponible en versión Titanium




FORD TERRITORY 2026

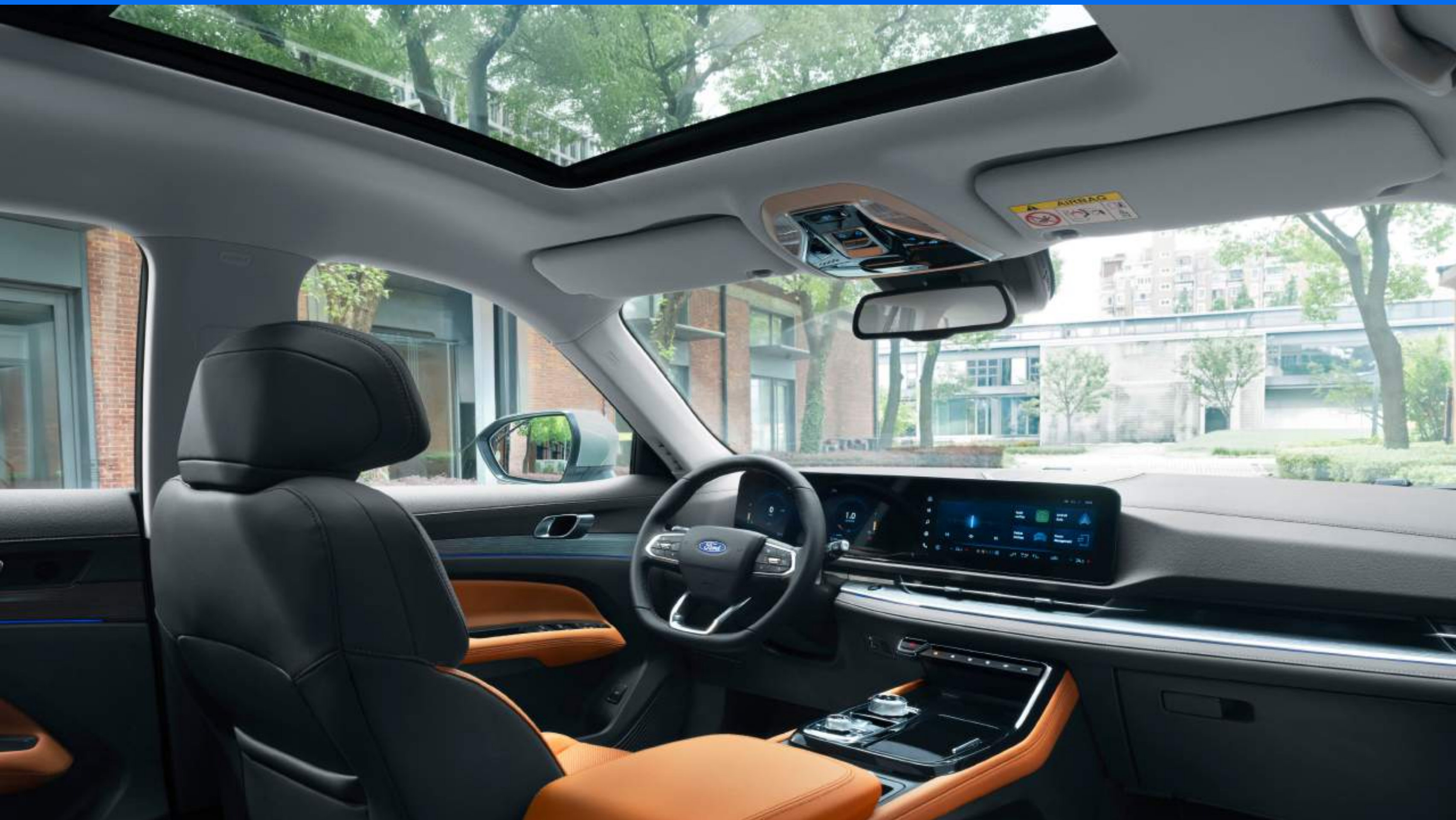
Las imágenes son meramente ilustrativas y las características presentadas en ellas corresponden a unidades pre producción de EUA. Los accesorios mostrados se venden por separado.



También incluye:

- Techo panorámico Vista Roof® 
- Vidrios eléctricos para todas las ventanas con función de 1 solo toque
- Faros con encendido y apagado automático
- Cajuela eléctrica con función Ábrete Sésamo**

**Disponible en versión Titanium




FORD TERRITORY 2026

Las imágenes son meramente ilustrativas y las características presentadas en ellas corresponden a unidades pre producción de EUA. Los accesorios mostrados se venden por separado.



INNOVACIÓN POR DONDE MIRES

CONECTIVIDAD 05

- Pantalla táctil digital de 12" con Apple Car Play® y Android Auto® con conexión inalámbrica vía Bluetooth para una integración perfecta de tu dispositivo móvil 
- Clúster digital de 12" **
- Sistema de audio 3D Arkamys con 8 bocinas **
- Cargador inalámbrico para dispositivos móviles **
- Ford App
- Puertos de USB 1ª fila (Tipo A + Tipo C) y 2ª fila (2 tipo C)
- Un sistema de cámara de 360° más sofisticado para facilitar las maniobras de estacionamiento y mejorar la conciencia del entorno

**Disponible en versión Titanium



FORD TERRITORY 2026

Las imágenes son meramente ilustrativas y las características presentadas en ellas corresponden a unidades pre producción de EUA. Los accesorios mostrados se venden por separado.



CONECTA CON TU SUV

FORD APP 06



FORD APP

FORD APP 06

Ford app te brinda acceso a la información y control de tu vehículo desde tu celular. En tu Territory equipada con Ford app, podrás monitorear y gestionar diversas funciones de tu vehículo desde la aplicación, permitiéndote realizar acciones como:

- Bloqueo y Desbloqueo de seguros
- Arranque remoto
- Programar encendidos automáticos
- Revisión niveles de combustible
- Presión de llantas
- Localización del vehículo



Las funciones remotas de Ford app, como bloqueo, desbloqueo, parada, arranque, localización del vehículo e información sobre el estado del vehículo, son servicios conectados complementarios. Los vehículos del año modelo 2026 y posteriores llegarán a los concesionarios con Ford app parcialmente activado y compartiendo datos diagnósticos o sobre el estado del vehículo.

Descarga la app

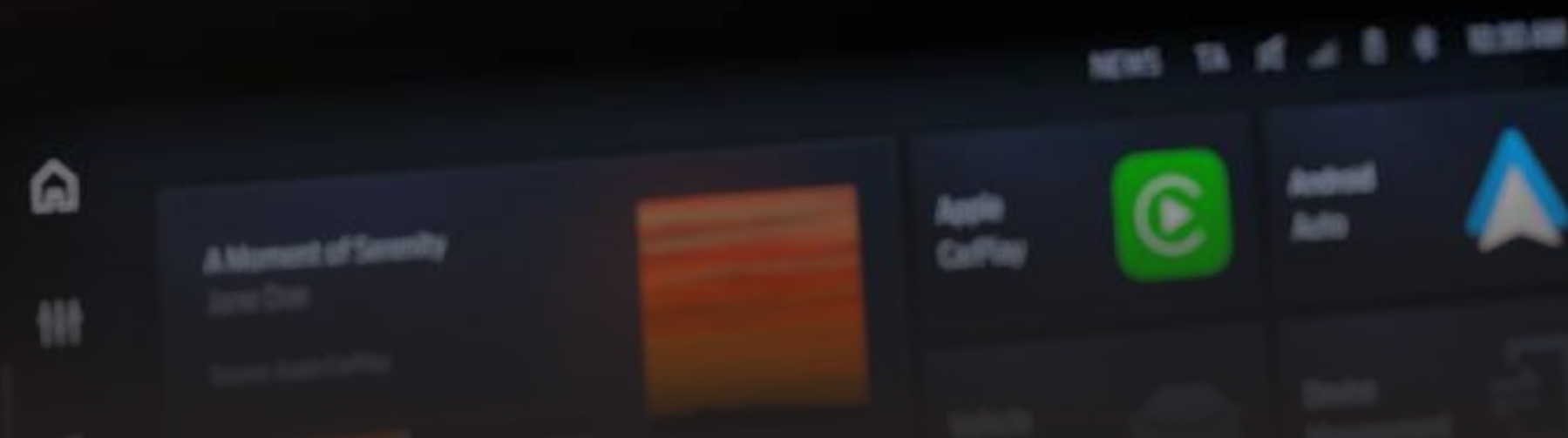


FORD TERRITORY 2026

Google Play® es una marca registrada propiedad de Google LLC. App Store es una marca registrada propiedad de Apple Inc. Para conocer más acerca de Ford app, revisa los términos y condiciones así como el Aviso de Privacidad de Ford app en el sitio web: ford.mx/fordpass. **Tráfico en Tiempo Real es operado por HERE® aplican tarifas, contacta con dicho proveedor para más información. Las imágenes son meramente ilustrativas, el diseño, las imágenes internas o externas y las funciones de Ford app pueden variar según el vehículo que tenga y la versión de la aplicación que se descargue.



UN VISTAZO HACIA EL FUTURO





ASISTENCIAS DE MANEJO

Ford Territory 2026 cuenta con asistencias que hacen su experiencia tecnológicamente más segura.

Monitoreo de punto ciego BLIS® con alerta de tráfico cruzado

Este sistema ayuda al conductor a detectar vehículos que se encuentran en los costados y puntos ciegos para hacer la conducción más segura, es útil al hacer cambios de carril a altas velocidades y conducir de reversa, por ejemplo, al estacionarse o salir de un estacionamiento



FORD TERRITORY 2026

Las imágenes son meramente ilustrativas y las características presentadas en ellas corresponden a unidades pre producción de EUA. Los accesorios mostrados se venden por separado.



PROTECCIÓN EN TIEMPO REAL

ASISTENCIAS 07

También cuenta con las siguientes asistencias:

- Asistencia pre-colisión con frenado de emergencia automático y detección de peatones
- Sistema de mantenimiento de carril (Lane-Keeping System)
- Control de crucero adaptativo
- Cámara 360° **

**Disponible en versión Titanium



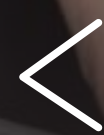
FORD TERRITORY 2026

Las imágenes son meramente ilustrativas y las características presentadas en ellas corresponden a unidades pre producción de EUA. Los accesorios mostrados se venden por separado.



PROTEGEMOS A QUIENES AMAS

SEGURIDAD 08



SIEMPRE ALERTA, SIEMPRE LISTA

Siéntete protegido en todo momento gracias a una serie de asistencias que cuidarán de ti y tus acompañantes en cada trayecto.

- Acceso inteligente sin llave y botón de encendido de motor PEPS
- Seguros de puertas automáticos
- Frenos de disco en las 4 ruedas con sistema antibloqueo (ABS) y sistema de distribución electrónica de frenado (EBD)
- Dirección eléctrica de asistencia variable (EPAS)
- 6 bolsas de aire (frontales y laterales para conductor y pasajero, bolsas de aire tipo cortina)



FORD TERRITORY 2026

Las imágenes son meramente ilustrativas y las características presentadas en ellas corresponden a unidades pre producción de EUA. Los accesorios mostrados se venden por separado.



EL DETALLE FINAL DE TU EXPERIENCIA



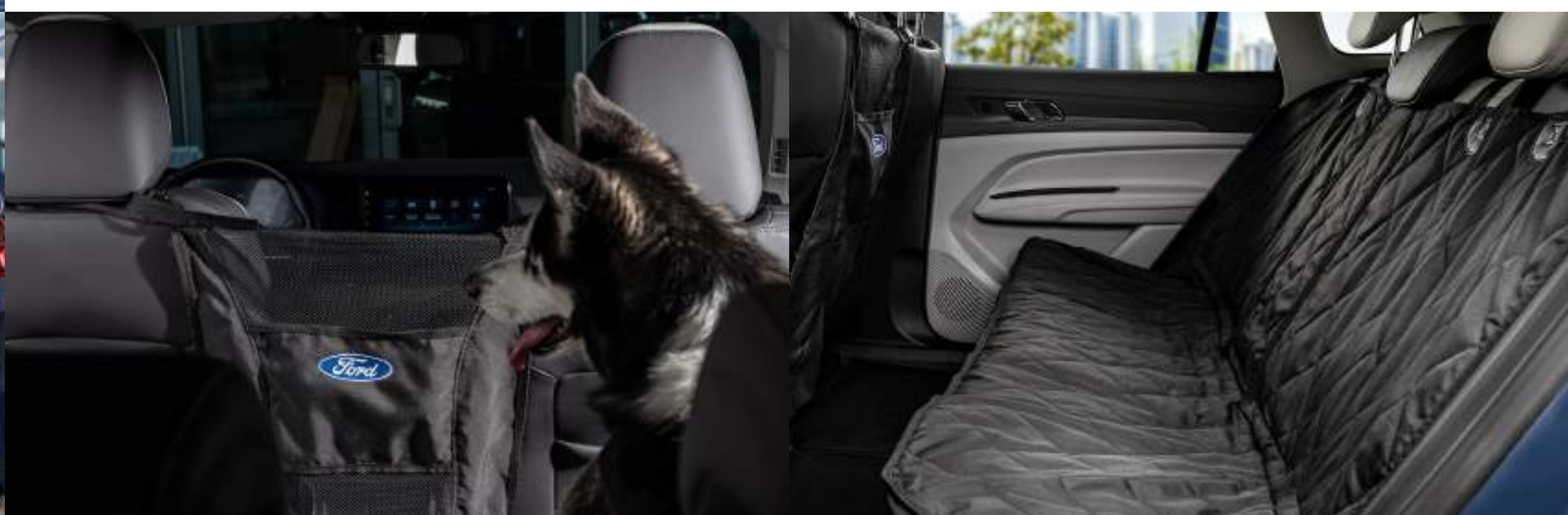
Una decisión inteligente para cada plan. Organiza, protege y maximiza la versatilidad de tu Ford Territory con accesorios que se adaptan a ti, a tu familia y a tus mascotas.

Prepárate para lo que venga con soluciones como:

- Organizador de cajuela grande
- Hielera con correas ajustables
- Contenedor de mascotas
- Barrera de mascotas
- Cubiertas de asientos para mascotas 4Knines®



Y esto es solo el inicio. Explora la gama completa de accesorios oficiales y haz que tu Ford Territory sea tan única como tus planes.



FORD TERRITORY 2026

Las imágenes son meramente ilustrativas y las características presentadas en ellas corresponden a unidades pre producción de EUA. Los accesorios mostrados se venden por separado.



REFLEJA TU PERSONALIDAD

Cotízala 

Manéjala 

COLORES 10

BLANCO PERLA



VERDE OASIS



AZUL NOCTURNO



GRIS BRILLANTE



GRIS PIEDRA



NEGRO BRILLANTE



FORD TERRITORY 2026

Las imágenes son meramente ilustrativas y las características presentadas en ellas corresponden a unidades pre producción de EUA. Los accesorios mostrados se venden por separado.



REFLEJA TU PERSONALIDAD

Cotízala 

Manéjala 

COLORES 10

AZUL ÁRTICO



ROJO RUBÍ



RINES

AMBIENTE
Y TREND

Rines 18"
Aluminio



TITANIUM

Rines 19"
Aluminio
pintado



FORD TERRITORY 2026

Las imágenes son meramente ilustrativas y las características presentadas en ellas corresponden a unidades pre producción de EUA. Los accesorios mostrados se venden por separado.



HECHA PARA DESTACAR

DIMENSIONES 11



DIMENSIONES

AMBIENTE / TREND / TITANIUM
TREND MOTOR HÍBRIDO / TITANIUM MOTOR HÍBRIDO

| | |
|--|-------|
| Altura (mm) | 1,706 |
| Ancho sin espejos (mm) | 1,935 |
| Capacidad de tanque de combustible (L) | 60 |
| Largo (mm) | 4,685 |



FORD TERRITORY 2026

Las imágenes son meramente ilustrativas y las características presentadas en ellas corresponden a unidades pre producción de EUA. Los accesorios mostrados se venden por separado.



ESPACIO ÚNICO

INTERIORES 12



Cada superficie, textura y detalle interior fue diseñado para que domines todos los territorios. Territory 2026 eleva el confort, mezcla tecnología y estilo, transformando cada trayecto en una experiencia superior.

TREND MOTOR HÍBRIDO

ASIENTOS DE PIEL SINTÉTICA



Negro con detalles Gris



Bitono Gris / Negro

TITANIUM MOTOR HÍBRIDO

ASIENTOS DE PIEL



Negro con detalles Piedra



Bitono Gris / Negro



FORD TERRITORY 2026

Las imágenes son meramente ilustrativas y las características presentadas en ellas corresponden a unidades pre producción de EUA. Los accesorios mostrados se venden por separado.



AMBIENTE

ASIENTOS DE TELA



Negro

TREND

ASIENTOS DE PIEL SINTÉTICA



Negro



Bitono Gris / Negro

TITANIUM

ASIENTOS DE PIEL



Negro con detalles Terracota



Bitono Terracota / Negro

MUNDO FORD



MUNDO FORD 13

Mundo Ford engloba todos los servicios postventa, para mantenerte al tanto de todos los beneficios a los que puedes acceder siendo propietario de un vehículo Ford. Porque tener un Ford es más que conducirlo, es sentirte acompañado en cada camino.



FORD CREDIT

Ford Credit ofrece financiamiento flexible y accesible para estrenar tu Ford.

[LEER MÁS](#) 



FORD PROTECT

Ford Protect extiende la garantía, brinda asistencia, servicio y tranquilidad.

[LEER MÁS](#) 



PROPIETARIOS

Descubre precios de mantenimiento, beneficios de servicio, extensiones de garantía, partes originales y más.

[LEER MÁS](#) 



FORD TERRITORY 2026

Las imágenes son meramente ilustrativas y las características presentadas en ellas corresponden a unidades pre producción de EUA. Los accesorios mostrados se venden por separado.



FICHA TÉCNICA

ESPECIFICACIONES 14

| DESEMPEÑO | AMBIENTE | TREND | TITANIUM | TREND MOTOR HÍBRIDO | TITANIUM MOTOR HÍBRIDO |
|---|----------|-------|----------|---------------------|------------------------|
| Motor 1.8L Turbo EcoBoost® I4 con 187 HP y 236 lb-pie de torque | ■ | ■ | ■ | | |
| Motor híbrido 1.5L con 241 HP y 232 lb-pie de torque combinado | | | | ■ | ■ |
| Motor eléctrico de 214 HP y 232 lb-pie de torque | | | | ■ | ■ |
| Auto Start-Stop | ■ | ■ | ■ | | |
| Perilla de cambios rotativa | ■ | ■ | ■ | ■ | ■ |
| Tracción delantera (FWD) | ■ | ■ | ■ | ■ | ■ |
| Transmisión 2DHT | | | | ■ | ■ |
| Transmisión de 7 velocidades | ■ | ■ | ■ | | |

| ASISTENCIA | AMBIENTE | TREND | TITANIUM | TREND MOTOR HÍBRIDO | TITANIUM MOTOR HÍBRIDO |
|--|----------|-------|----------|---------------------|------------------------|
| 4 modos de manejo (Normal, ECO, Sport y Montaña) | ■ | ■ | ■ | | |
| 3 modos de manejo (Eco, Normal y Sport) | | | | ■ | ■ |
| Asistencia para descenso en pendientes (Hill Descent Assist) | ■ | ■ | ■ | ■ | ■ |
| Cámara 360° | | | ■ | | ■ |
| Cámara de reversa | ■ | ■ | | ■ | |
| Control de crucero | ■ | ■ | | ■ | |
| Control de descenso en pendientes | ■ | ■ | ■ | ■ | ■ |
| Control de estabilidad y control de tracción | ■ | ■ | ■ | ■ | ■ |
| Control de velocidad crucero adaptativo | | | ■ | | ■ |
| Freno de mano eléctrico con Auto Hold | ■ | ■ | ■ | ■ | ■ |
| Monitoreo de punto ciego BLIS® con alerta de tráfico cruzado | ■ | ■ | ■ | ■ | ■ |



FORD TERRITORY 2026

Ford Motor Company se reserva el derecho de modificar en sus productos: especificaciones técnicas, opciones de equipamiento, combinaciones de accesorios y colores, en cualquier momento, sin incurrir en responsabilidad alguna. La presente ficha técnica no incluye información relativa a cambios de producto, incorporación de opciones, requerimientos de ordenamiento o limitaciones de disponibilidad que hayan sucedido posteriormente a la publicación del mismo. Este vehículo contiene los dispositivos de seguridad obligatorios de conformidad con la NOM-194-SE-2021



| ASISTENCIA | AMBIENTE | TREND | TITANIUM | TREND MOTOR HÍBRIDO | TITANIUM MOTOR HÍBRIDO |
|--|----------|-------|----------|---------------------|------------------------|
| Sensores de reversa | ■ | ■ | ■ | ■ | ■ |
| Sensores delanteros | | | ■ | | ■ |
| Sistema de monitoreo de presión de llantas (TPMS) individual | ■ | ■ | ■ | ■ | ■ |
| Sistema de preservación de carril | | | ■ | | ■ |

| CONECTIVIDAD | AMBIENTE | TREND | TITANIUM | TREND MOTOR HÍBRIDO | TITANIUM MOTOR HÍBRIDO |
|---|-----------|-----------|-----------|---------------------|------------------------|
| Cargador inalámbrico para dispositivos móviles | | | ■ | | ■ |
| Clúster digital | 7" | 7" | 12" | 7" | 12" |
| Computadora de viaje | ■ | ■ | ■ | ■ | ■ |
| Pantalla táctil digital de 12" con Apple Car Play® y Android Auto® con conexión inalámbrica vía bluetooth | ■ | ■ | ■ | ■ | ■ |
| Puertos de USB 1ª fila (TipoA + TipoC) y 2ª fila (2 tipo C) | ■ | ■ | ■ | ■ | ■ |
| Sistema audio AM/FM/Bluetooth | 6 bocinas | 6 bocinas | 8 bocinas | 6 bocinas | 8 bocinas |
| Sistema de audio 3D Arkamys | ■ | ■ | ■ | ■ | ■ |

| CONFORT | AMBIENTE | TREND | TITANIUM | TREND MOTOR HÍBRIDO | TITANIUM MOTOR HÍBRIDO |
|---|------------------------|---------------------------|---|---------------------------|---|
| Asiento de conductor | Manual de 6 posiciones | Eléctrico de 6 posiciones | Eléctrico de 10 posiciones con calefacción y enfriamiento | Eléctrico de 6 posiciones | Eléctrico de 10 posiciones con calefacción y enfriamiento |
| Asiento pasajero | Manual 4 Posiciones | Manual 4 posiciones | Eléctrico 4 posiciones con enfriamiento | Manual 4 posiciones | Eléctrico 4 posiciones |
| Asientos | Tela | Vinipiel | Piel | Vinipiel | Piel |
| Cajuela | Manual | Manual | Eléctrica Ábrete Sésamo | Manual | Eléctrica Ábrete Sésamo |
| Cinturones de seguridad delanteros con ajuste de altura | ■ | ■ | ■ | ■ | ■ |
| Control de temperatura | Manual | Automático de doble zona | Automático de doble zona | Automático de doble zona | Automático de doble zona |



FORD TERRITORY 2026

Ford Motor Company se reserva el derecho de modificar en sus productos: especificaciones técnicas, opciones de equipamiento, combinaciones de accesorios y colores, en cualquier momento, sin incurrir en responsabilidad alguna. La presente ficha técnica no incluye información relativa a cambios de producto, incorporación de opciones, requerimientos de ordenamiento o limitaciones de disponibilidad que hayan sucedido posteriormente a la publicación del mismo. Este vehículo contiene los dispositivos de seguridad obligatorios de conformidad con la NOM-194-SE-2021



| CONFORT | AMBIENTE | TREND | TITANIUM | TREND MOTOR HÍBRIDO | TITANIUM MOTOR HÍBRIDO |
|--|-----------------------|-----------------------|---|-----------------------|---|
| Descansabrazos en 2ª fila con 2 portavasos | ■ | ■ | ■ | ■ | ■ |
| Encendido de motor con botón | ■ | ■ | ■ | ■ | ■ |
| Encendido remoto | ■ | ■ | ■ | ■ | ■ |
| Espejo retrovisor electrocrómico | | ■ | ■ | ■ | ■ |
| Espejos al color de la carrocería con luz direccional y luz de cortesía | Abatibles Manualmente | Abatibles manualmente | Abatibles automáticamente con calefacción y luz de cortesía | Abatibles manualmente | Abatibles automáticamente con calefacción y luz de cortesía |
| Función de verano - apertura remota (desde la llave) de vidrios y techo panorámico Vista Roof® | | | ■ | | ■ |
| Iluminación ambiental multicolor | | | ■ | | ■ |
| Limpiaparabrisas con sensor de lluvia | | ■ | ■ | ■ | ■ |
| Portaobjetos | ■ | ■ | ■ | ■ | ■ |
| Tapetes de tela frontales y traseros | ■ | ■ | ■ | ■ | ■ |
| Techo panorámico Vista Roof® | | ■ | ■ | ■ | ■ |
| Toma de corriente | 12V | 12V | 12V | 12V | 12V |
| Vidrios eléctricos para todas las ventanas con función de 1 solo toque | ■ | ■ | ■ | ■ | ■ |
| Volante con ajuste de altura, telescópico y con controles de audio | ■ | ■ | ■ | ■ | ■ |
| Volante forrado en piel | | | ■ | | ■ |

| SEGURIDAD | AMBIENTE | TREND | TITANIUM | TREND MOTOR HÍBRIDO | TITANIUM MOTOR HÍBRIDO |
|--|----------|-------|----------|---------------------|------------------------|
| 6 bolsas de aire (frontales y laterales para conductor y pasajero, bolsas de aire tipo cortina) | ■ | ■ | ■ | ■ | ■ |
| Acceso inteligente sin llave y botón de encendido de motor PEPS | ■ | ■ | ■ | ■ | ■ |
| Apertura y soporte de cofre asistido con amortiguador | ■ | ■ | ■ | ■ | ■ |
| Birlos de seguridad | ■ | ■ | ■ | ■ | ■ |
| Cinturones de seguridad con limitadores | ■ | ■ | ■ | ■ | ■ |
| Dirección eléctrica de asistencia variable (EPAS) | ■ | ■ | ■ | ■ | ■ |
| Frenos de disco en las 4 ruedas con sistema antibloqueo (ABS) y sistema de distribución electrónica de frenado (EBD) | ■ | ■ | ■ | ■ | ■ |

| SEGURIDAD | AMBIENTE | TREND | TITANIUM | TREND MOTOR HÍBRIDO | TITANIUM MOTOR HÍBRIDO |
|---|----------|-------|----------|---------------------|------------------------|
| Llanta de refacción | ■ | ■ | ■ | ■ | ■ |
| Seguros de puerta automáticos | ■ | ■ | ■ | ■ | ■ |
| Sistema de anclaje para sillas de bebé (ISOFIX) | ■ | ■ | ■ | ■ | ■ |

| EXTERIOR | AMBIENTE | TREND | TITANIUM | TREND MOTOR HÍBRIDO | TITANIUM MOTOR HÍBRIDO |
|---|------------------|------------------|----------------------|---------------------|------------------------|
| Cristales de privacidad (2ª fila) | ■ | ■ | ■ | ■ | ■ |
| Faros con encendido automático de luces altas | | | ■ | | ■ |
| Faros con encendido y apagado automático | | ■ | ■ | ■ | ■ |
| Faros de luz diurna | ■ | ■ | ■ | ■ | ■ |
| Luces traseras | ■ | ■ | ■ | ■ | ■ |
| Luz de cortesía | | | ■ | | ■ |
| Manijas de puertas | Color carrocería | Color carrocería | Cromadas | Color carrocería | Cromadas |
| Parilla tipo panel | ■ | ■ | ■ | ■ | ■ |
| Rines | 18" Aluminio | 18" aluminio | 19" aluminio pintado | 18" aluminio | 19" aluminio pintado |

| DIMENSIONES INTERIORES | AMBIENTE | TREND | TITANIUM | TREND MOTOR HÍBRIDO | TITANIUM MOTOR HÍBRIDO |
|--|----------|-------|---------------|---------------------|------------------------|
| Capacidad cajuela (L) | | | 448 | | |
| Espacio para piernas: Delantero / Trasero (mm) | | | 1,034 / 971 | | |
| Espacio para rodillas (mm) | | | 117 | | |
| Espacio para hombros: Delantero / Trasero (mm) | | | 1,494 / 1,484 | | |

| COLOR INTERIOR | AMBIENTE | TREND | TITANIUM | | TREND MOTOR HÍBRIDO | | TITANIUM MOTOR HÍBRIDO | | |
|--------------------------|----------|-------|---------------------|------------------------------|--------------------------|-------------------------|------------------------|---------------------------|---------------------|
| | NEGRO | NEGRO | BITONO GRIS / NEGRO | NEGRO CON DETALLES TERRACOTA | BITONO TERRACOTA / NEGRO | NEGRO CON DETALLES GRIS | BITONO GRIS / NEGRO | NEGRO CON DETALLES PIEDRA | BITONO GRIS / NEGRO |
| Vestidura tela | ■ | | | | | | | | |
| Vestidura piel sintética | | ■ | ■ | | | ■ | ■ | | |
| Vestidura piel | | | | ■ | ■ | | | ■ | ■ |



FORD TERRITORY 2026

Ford Motor Company se reserva el derecho de modificar en sus productos: especificaciones técnicas, opciones de equipamiento, combinaciones de accesorios y colores, en cualquier momento, sin incurrir en responsabilidad alguna. La presente ficha técnica no incluye información relativa a cambios de producto, incorporación de opciones, requerimientos de ordenamiento o limitaciones de disponibilidad que hayan sucedido posteriormente a la publicación del mismo. Este vehículo contiene los dispositivos de seguridad obligatorios de conformidad con la NOM-194-SE-2021



Encuentra tips y consejos para sacarle el mayor provecho a tu Ford Territory 2026.



¿Qué es el efecto túnel y cómo evitarlo al conducir?

[LEER MÁS](#) 



¿Qué significan los indicadores en el tablero de un auto eléctrico?

[LEER MÁS](#) 



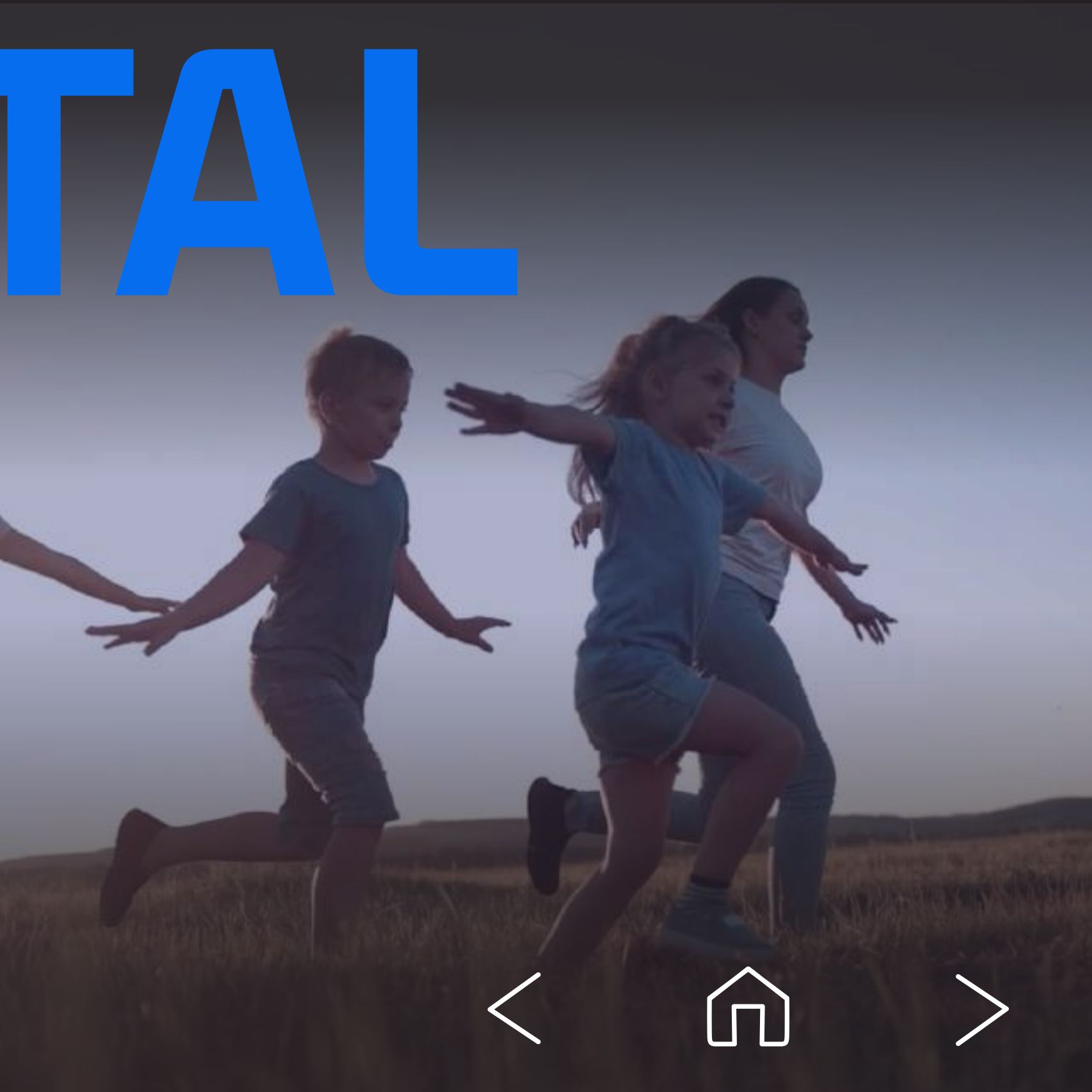
Beneficios de servicios

[LEER MÁS](#) 



EVOLUCIÓN

TOTAL



2026 FORD TERRITORY



Ford

100

Las imágenes son meramente ilustrativas y las características presentadas en ellas corresponden a unidades pre producción de EUA. Los accesorios mostrados se venden por separado.

